

albee GmbH

ROHRMOTOREN UND STEUERUNGEN

## Gebrauchsanleitung

*Sonnen Wind Wächter*

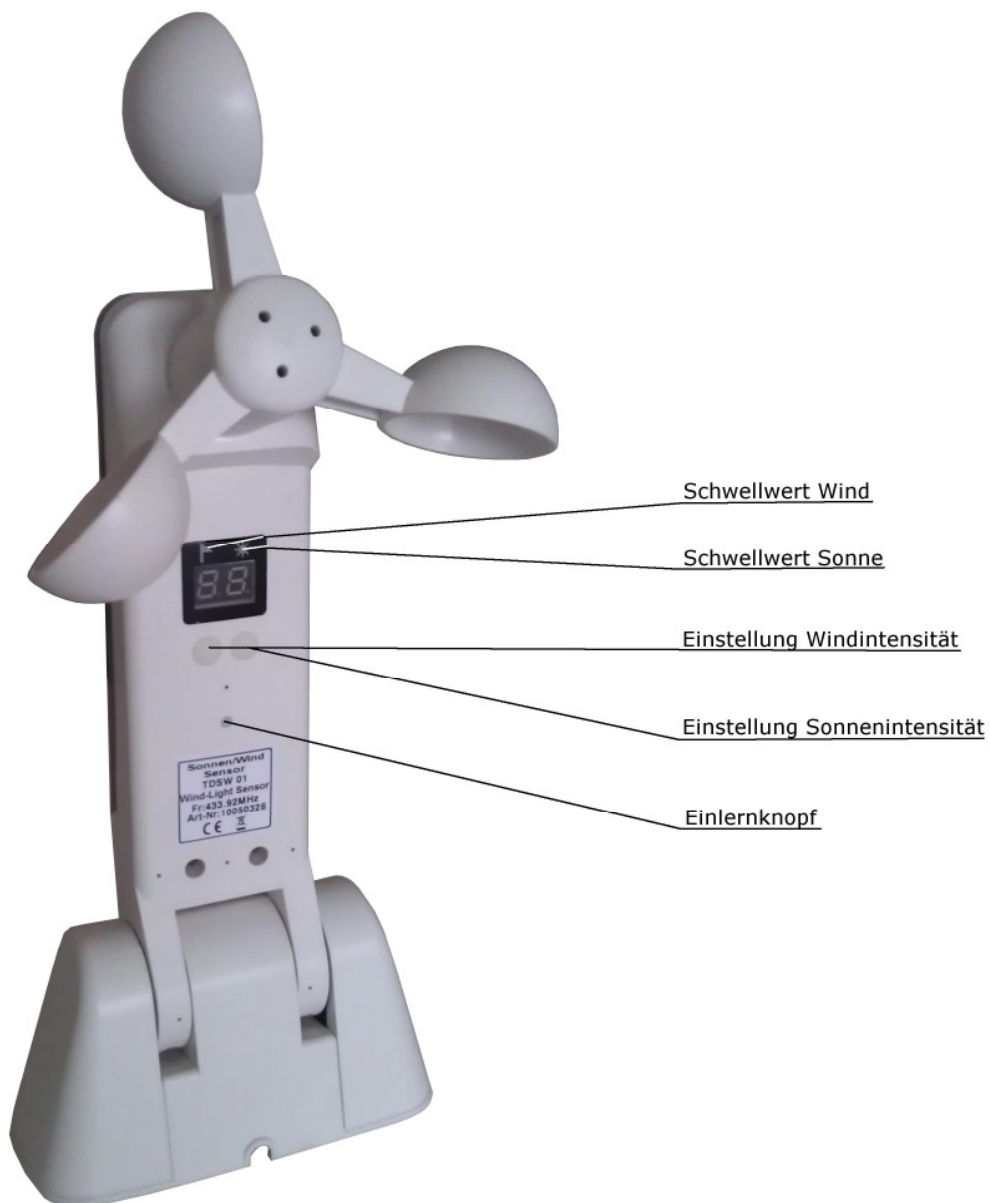
# Roal Funk Watcher SW



---

# Inhaltsverzeichnis

Technische Daten/Zeichnung	1
Installation	2
Einlernen des Funkcodes	2
Einstellen des Windsensors	3
Einstellen des Sonnensensors	4
Aktivieren des Testmodus	5



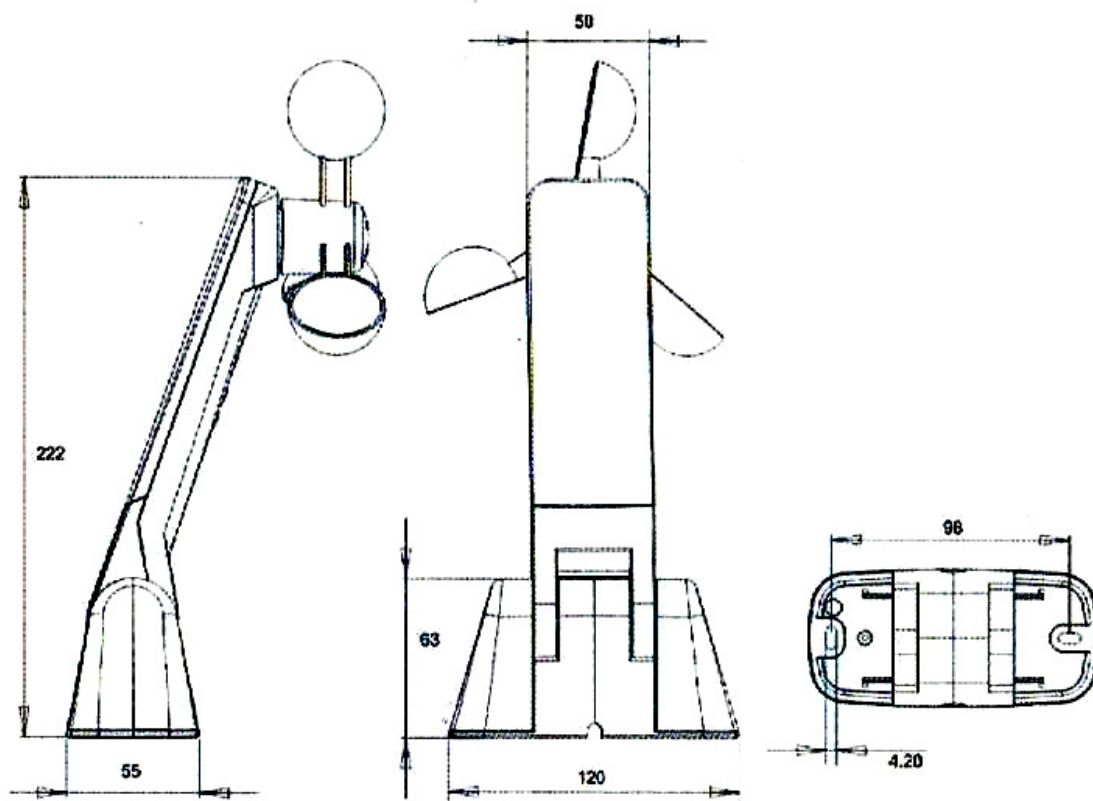
---

## Technische Daten

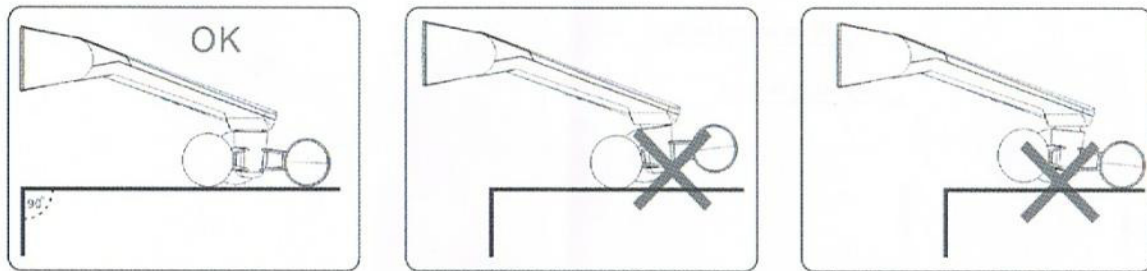
Stromversorgung	Solar Penal / Akku
Batterie Modell	NiMH 3,6 V
Arbeitsstrom	$\leq 12$ mA
Schutzart	IP 44
Zul. Umgebungstemperatur	-10 °C bis +60 °C
Funkcodierung	Rolling code
Funkfrequenz	433,92
Kompatibilität	Mit allen roal Funkmotoren, sowie den Empfängern

---

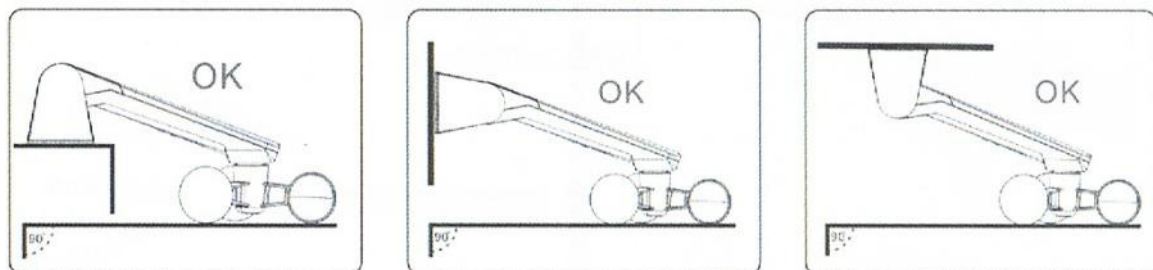
## Technische Zeichnung



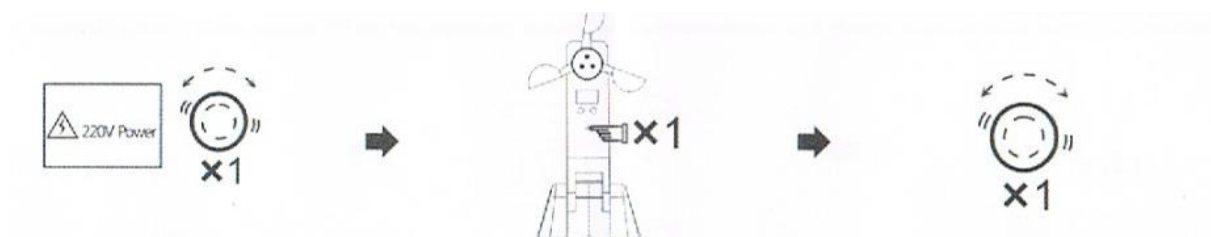
## Installation



Der Windsensor muss waagrecht zum Boden montiert werden, da sonst das Messergebnis abweicht!



## Einlernen des Funkcodes



1. Schließen Sie den Motor/Empfänger an & bringen Sie ihn in den **Einlernmodus** (siehe Anleitung Motor/Empfänger)

2 Drücken Sie innerhalb der nächsten 10 Sekunden die Einlerntaste des Roal Watcher SW.

3. Der Motor vibriert, der Watcher ist eingelernt.

## Einstellen des Windsensors

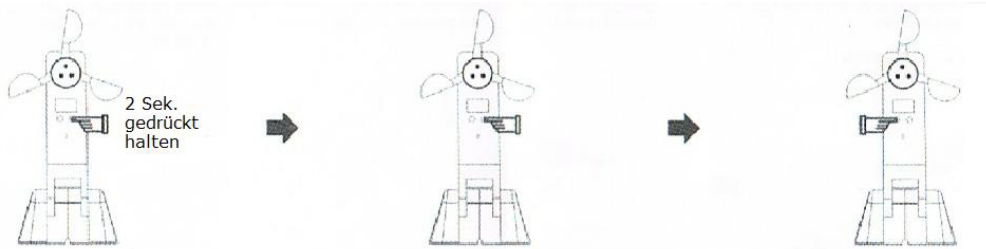


1. Drücken Sie 2 Sekunden die Windintensitätstaste. Die Anzeige beginnt zu blinken.
2. Durch mehrmaliges Drücken der Taste stellen Sie die Empfindlichkeit des Windsensors ein. Die Werte können Sie aus der Tabelle entnehmen.
3. Bestätigen Sie die eingestellte Intensität mit der Sonnenintensitätstaste. Die Anzeige hört auf zu blinken.

Wert	Windgeschwindigkeit
0	Deaktiviert
1	10 km/h
2	15 km/h
3	20 km/h
4	30 km/h
5	40 km/h

**Sobald die Windgeschwindigkeit den eingestellten Wert überschreitet, fährt die Markise ein.**

## Einstellen des Sonnensensors



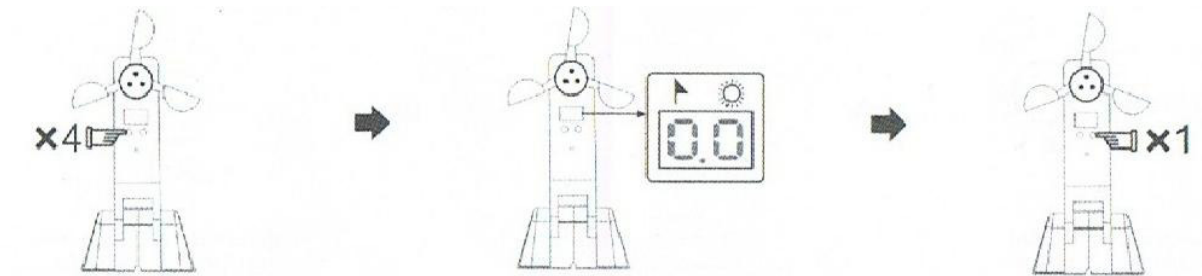
1. Drücken Sie 2 Sekunden die Sonnenintensitätstaste. Die Anzeige beginnt zu blinken.
2. Durch mehrmaliges Drücken der Taste stellen Sie die Empfindlichkeit des Sonnensensors ein. Die Werte können Sie aus der Tabelle entnehmen.
3. Bestätigen Sie die eingestellte Intensität mit der Windintensitätstaste. Die Anzeige hört auf zu blinken.

Wert	Lichtintensität
0	Deaktiviert
1	2 000 Lux
2	5 000 Lux
3	10 000 Lux
4	20 000 Lux
5	40 000 Lux
6	60 000 Lux
7	70 000 Lux
8	80 000 Lux
9	90 000 Lux

**Sobald die Sonnenintensität den eingestellten Wert überschreitet, fährt die Markise aus. Unterschreitet der Sensor diesen Wert, fährt diese wieder ein.**

# Aktivieren des Testmodus

## 1. Windgeschwindigkeit

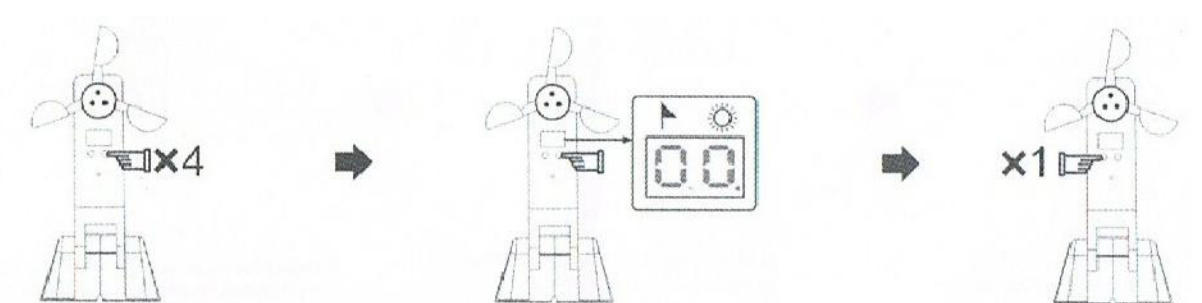


1.1 Drücken Sie 4x die Windintensitätstaste. Nun erscheint zwischen den Zahlen ein Punkt in der Mitte und die aktuelle Windgeschwindigkeit wird gemessen.

(1.0 bedeutet 10 Km/h, 2,6 bedeutet 26 Km/h, usw.)

1.2 Um den Windgeschwindigkeitstestmodus zu verlassen drücken Sie die Sonnenintensitätstaste.

## 2. Sonnenintensität



2.1 Drücken Sie 4x die Sonnenintensitätstaste. Nun erscheint ein Punkt unten rechts in der Ecke und die aktuelle Sonnenintensität wird gemessen.

(1.0 bedeutet 10 000 Lux, 0.6 bedeutet 6 000 Lux, usw.)

Bei unter 1 000 Lux zeigt der Watcher 0.0 an, bei über 100 000 wird 9.9 angezeigt.

1.2 Um den Sonnenintensitätstestmodus zu verlassen drücken Sie die Sonnenintensitätstaste.

albe GmbH  
ROHRMOTOREN UND STEUERUNGEN

albe GmbH  
Rohrmotoren & Steuerungen  
Dieselstraße 2  
D-31737 Rinteln  
Germany